

# MAPA DE MODELOS DE COMBUSTÍVEIS FLORESTAIS CONCELHO DE MAÇÃO

## LEGENDA

### Combustíveis Florestais

#### Modelo NFFL

- 1
- 2
- 4
- 5
- 7

### Limites Administrativos

- Freguesias
- Concelhos

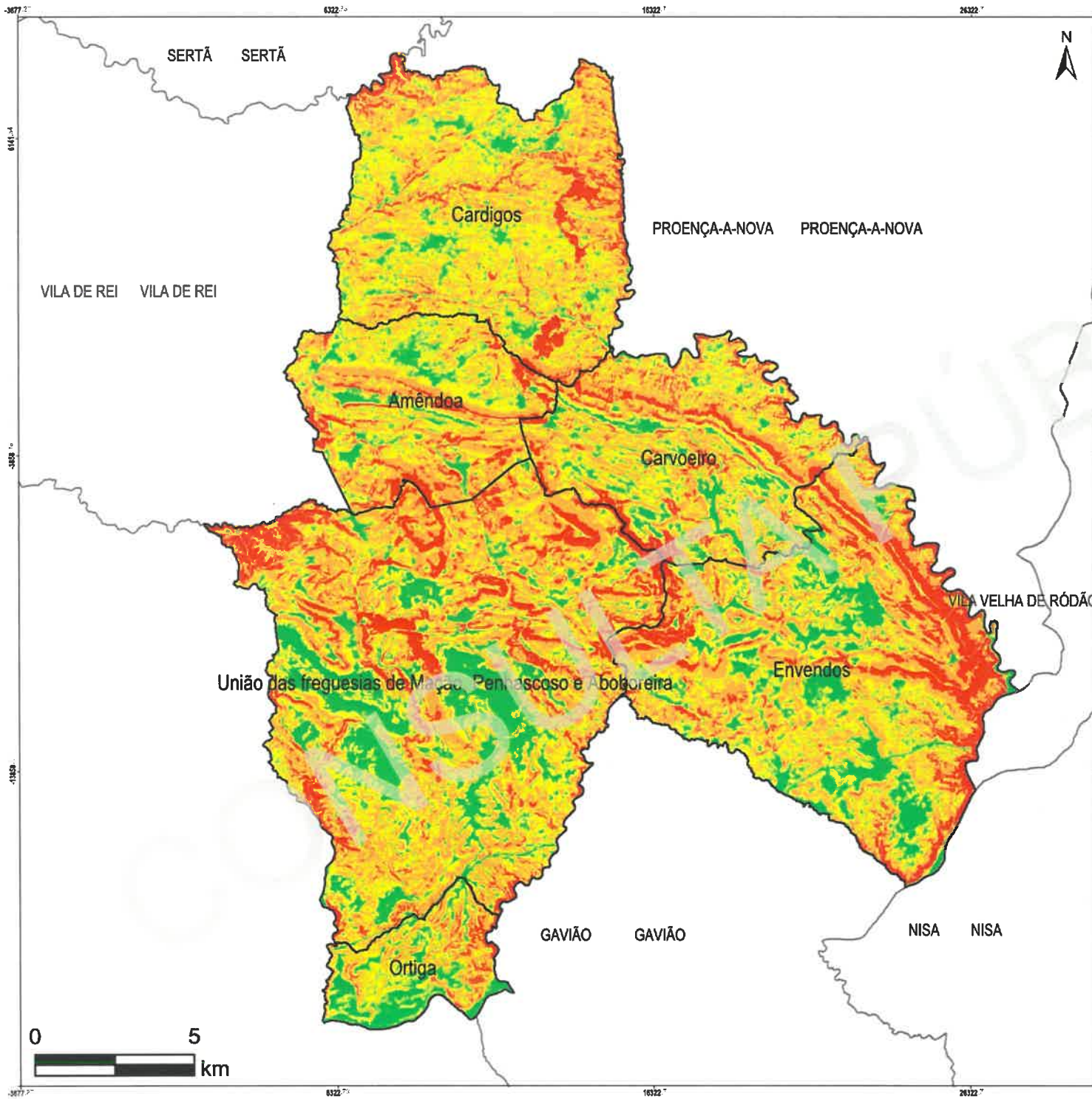
Sistema de Coordenadas:  
PT-TM06/ETRS89  
Elipsóide de Referência: GRS80  
Projeção Cartográfica: Transversa Mercator

Escala: 1:120000  
Elaboração: Julho de 2020

Fonte(s):  
CAOP (DGT, 2019)  
COS 2018 (DGT, 2018)



MAPA II.1



## MAPA DE PERIGOSIDADE DE INCÊNDIO FLORESTAL CONCELHO DE MAÇÃO

### LEGENDA

#### Perigosidade IF

##### Classe

- Muito baixa
- Baixa
- Média
- Alta
- Muito Alta

#### Limites Administrativos

- Freguesias
- Concelhos

Sistema de Coordenadas:  
PT-TM06/ETRS89  
Elipsóide de Referência: GRS80  
Projeção Cartográfica: Transversa Mercator

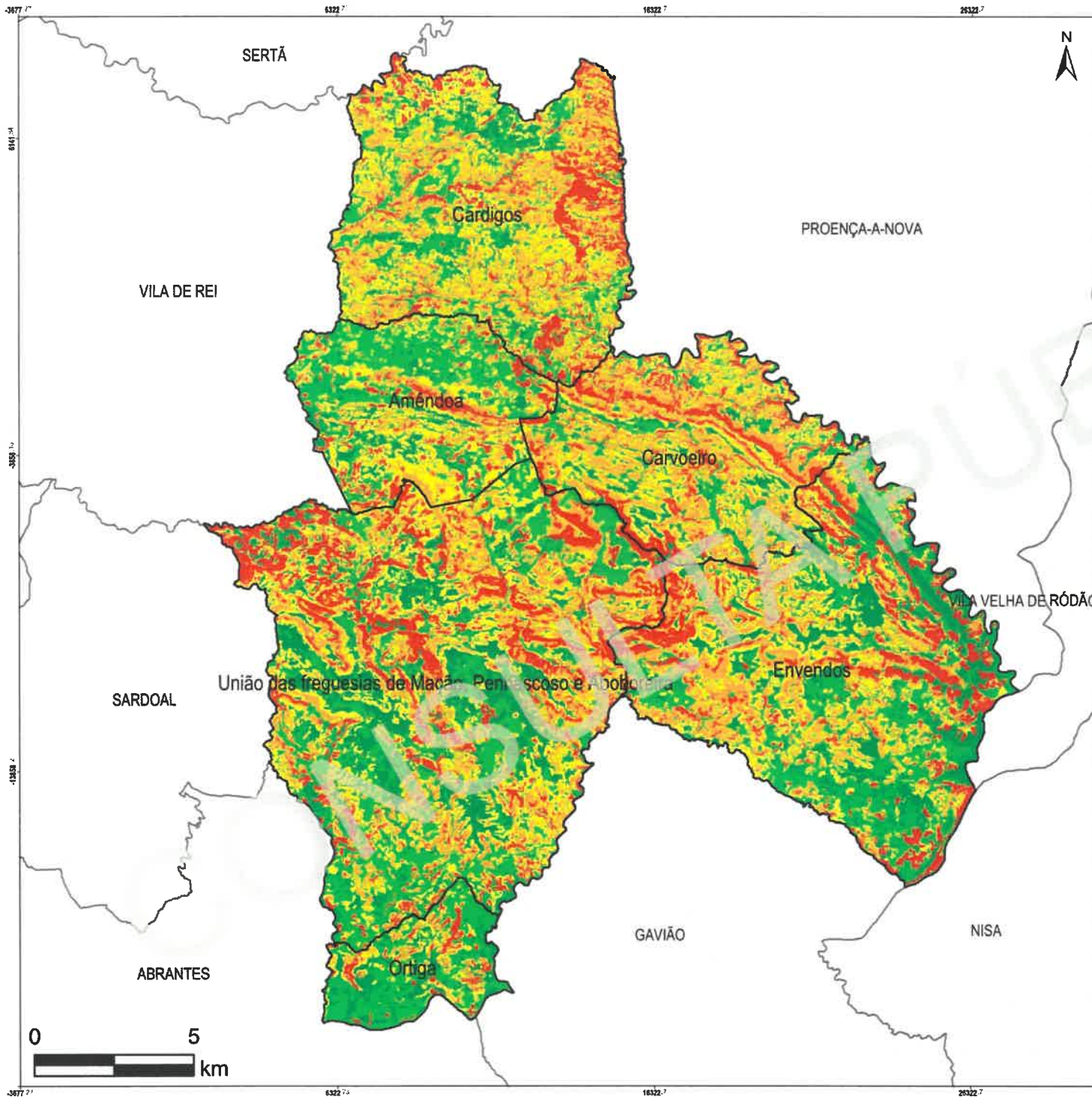
Escala: 1:120000  
Elaboração: Julho de 2020

Fonte(s):  
CAOP (DGT, 2019)  
COS 2018 (DGT, 2018)



MAPA II.2





# MAPA DE RISCO DE INCÊNDIO FLORESTAL CONCELHO DE MAÇÃO

## Risco IF

### Classe

- Muito baixo
- Baixo
- Médio
- Alto
- Muito Alto

## Limites Administrativos

- Freguesias
- Concelhos

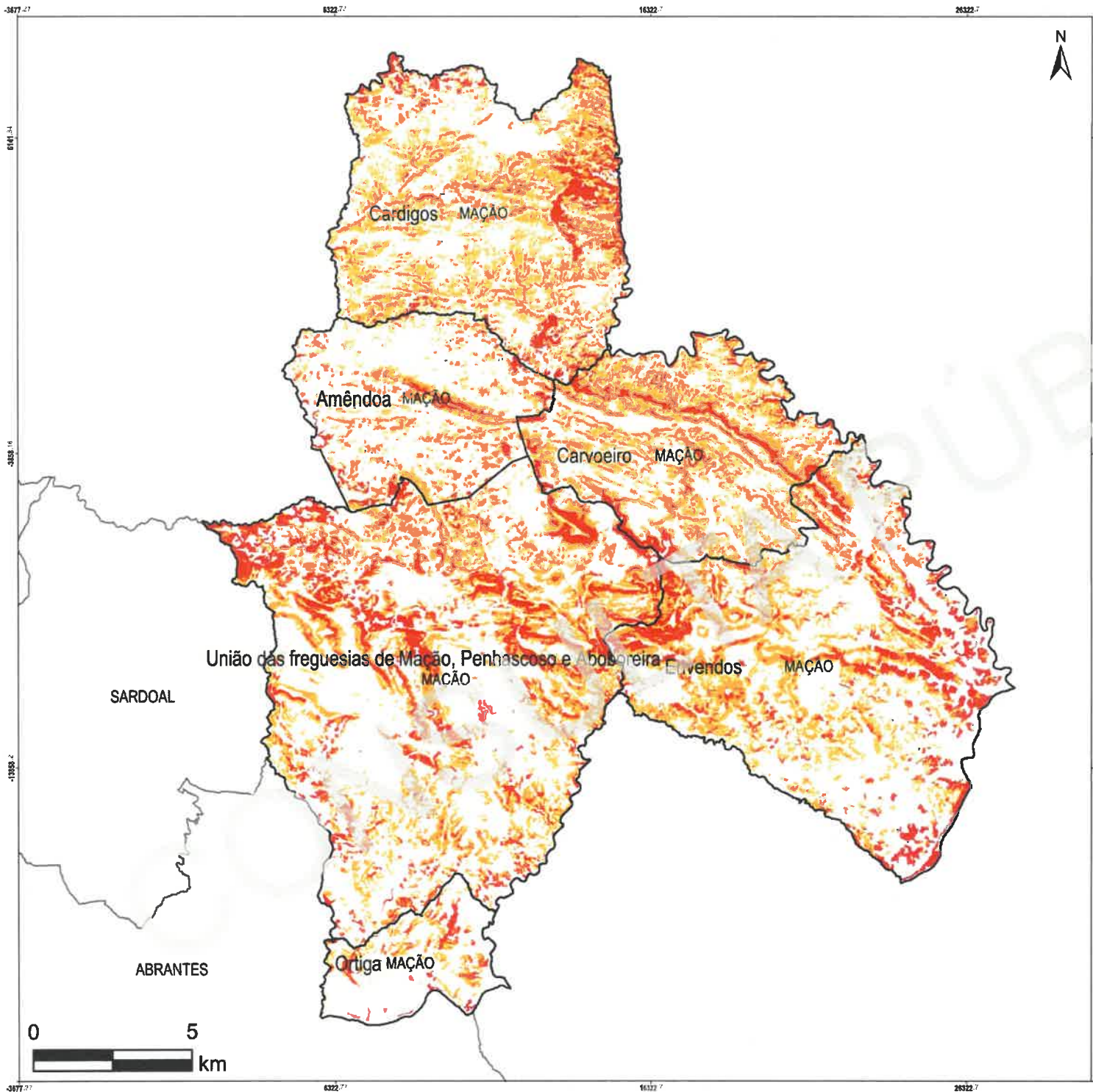
Sistema de Coordenadas:  
PT-TM06/ETRS89  
Elipsóide de Referência: GRS80  
Projeção Cartográfica: Transversa Mercator

Escala: 1:120000  
Elaboração: Julho de 2020

Fonte(s):  
CAOP (DGT, 2019)  
COS 2018 (DGT, 2018)



**MAPA II.3**



## MAPA DE PRIORIDADES DE DEFESA CONCELHO DE MAÇÃO

### LEGENDA

- \* 1 - Tecido Urbano
- ▲ 2 - Indústrias/Bombas combustível
- ★ 3 - Equip. desportivos, culturais e de lazer

### Risco IF

#### Classe

- Alto
- Muito Alto

### Limites Administrativos

- Freguesias
- Concelhos

Sistema de Coordenadas:  
PT-TM06/ETRS89  
Elipsóide de Referência: GRS80  
Projeção Cartográfica: Transversa Mercator

Escala: 1:120000  
Elaboração: Julho de 2020

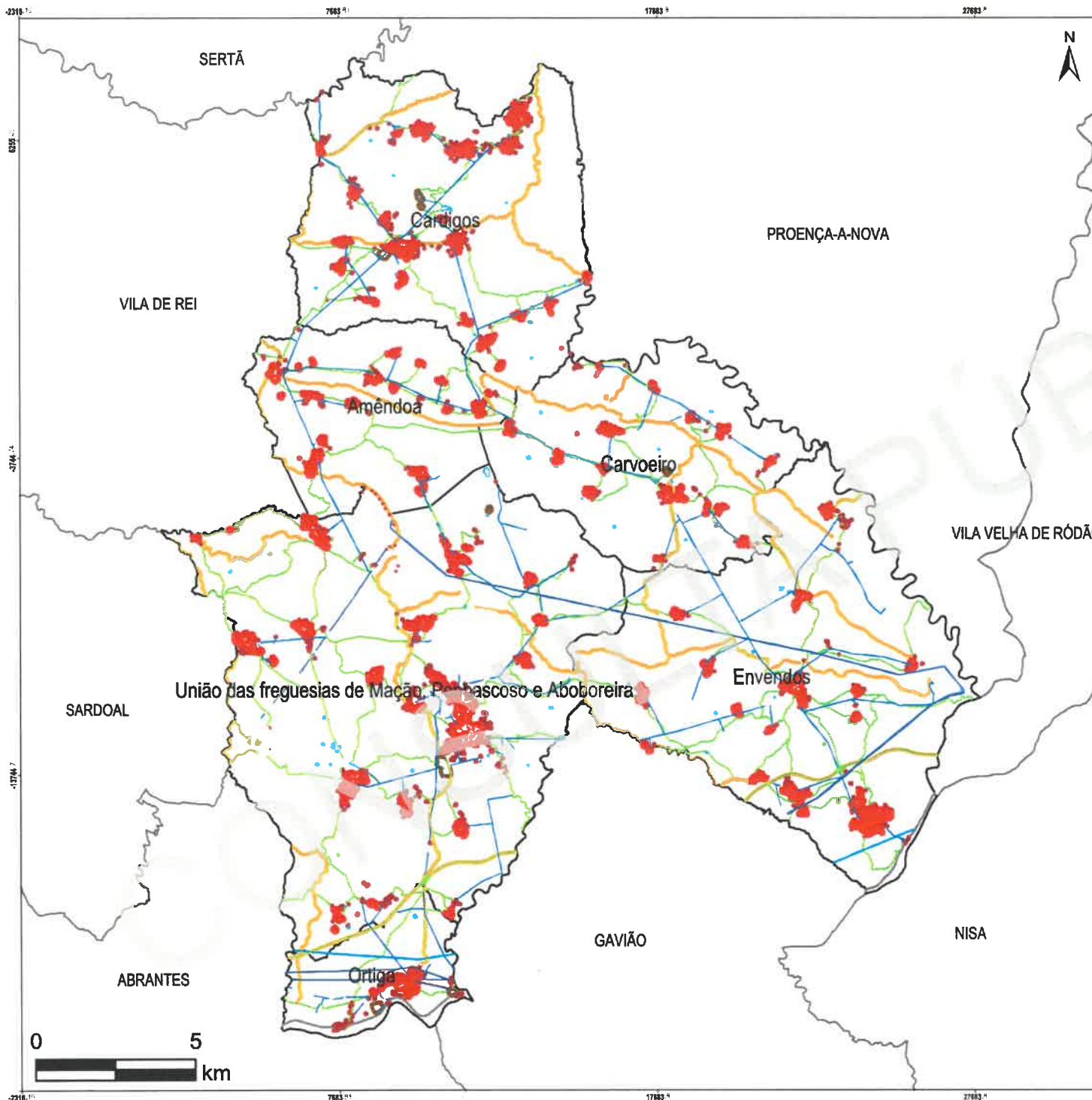
Fonte(s):  
CAOP (DGT, 2019)  
COS 2018 (DGT, 2018)



**MAÇÃO**  
VERDE  
FLORIZANTE



**MAPA II.4**



## MAPA DE REDE FGC E MPGC CONCELHO DE MAÇÃO

### LEGENDA

#### FGC

- EDIFICAÇÕES EM ESPAÇOS RURAIS
- AGLOMERADOS POPULACIONAIS
- PARQUES CAMPISMO/EF RECREIO
- REDE VIÁRIA
- REDE FERROVIÁRIA
- LTDEE MUITO ALTA TENSÃO
- REDE PRIMÁRIA
- LTDEE MÉDIA TENSÃO
- PONTOS DE ÁGUA
- LTDEE ALTA TENSÃO

#### Limites Administrativos

- Freguesias
- Concelhos

Sistema de Coordenadas:  
PT-TM06/ETRS89  
Elipsóide de Referência: GRS80  
Projeção Cartográfica: Transversa Mercator

Escala: 1:120000  
Elaboração: Julho de 2020

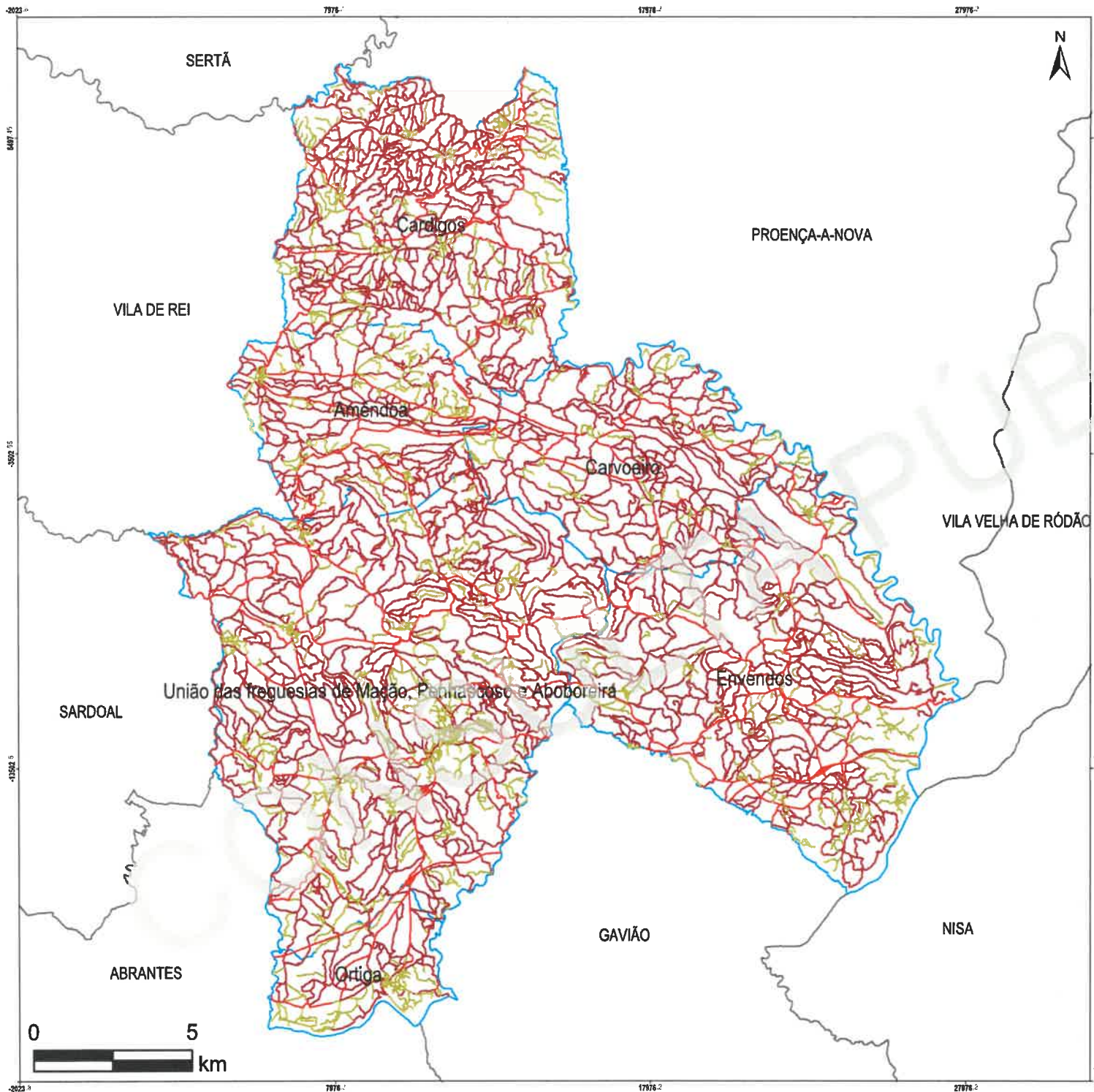
Fonte(s):  
CAOP (DGT, 2019)  
SIG MUNICIPAL (CMM, 2020)



**MAÇÃO**  
VERDE  
HORIZONTE



MAPA II.5



# MAPA DE REDE VIÁRIA FLORESTAL CONCELHO DE MAÇÃO

## LEGENDA

### REDE DFCI

- 1ª Ordem
- 2ª Ordem
- 3ª Ordem

### Limites Administrativos

- Freguesias
- Concelhos

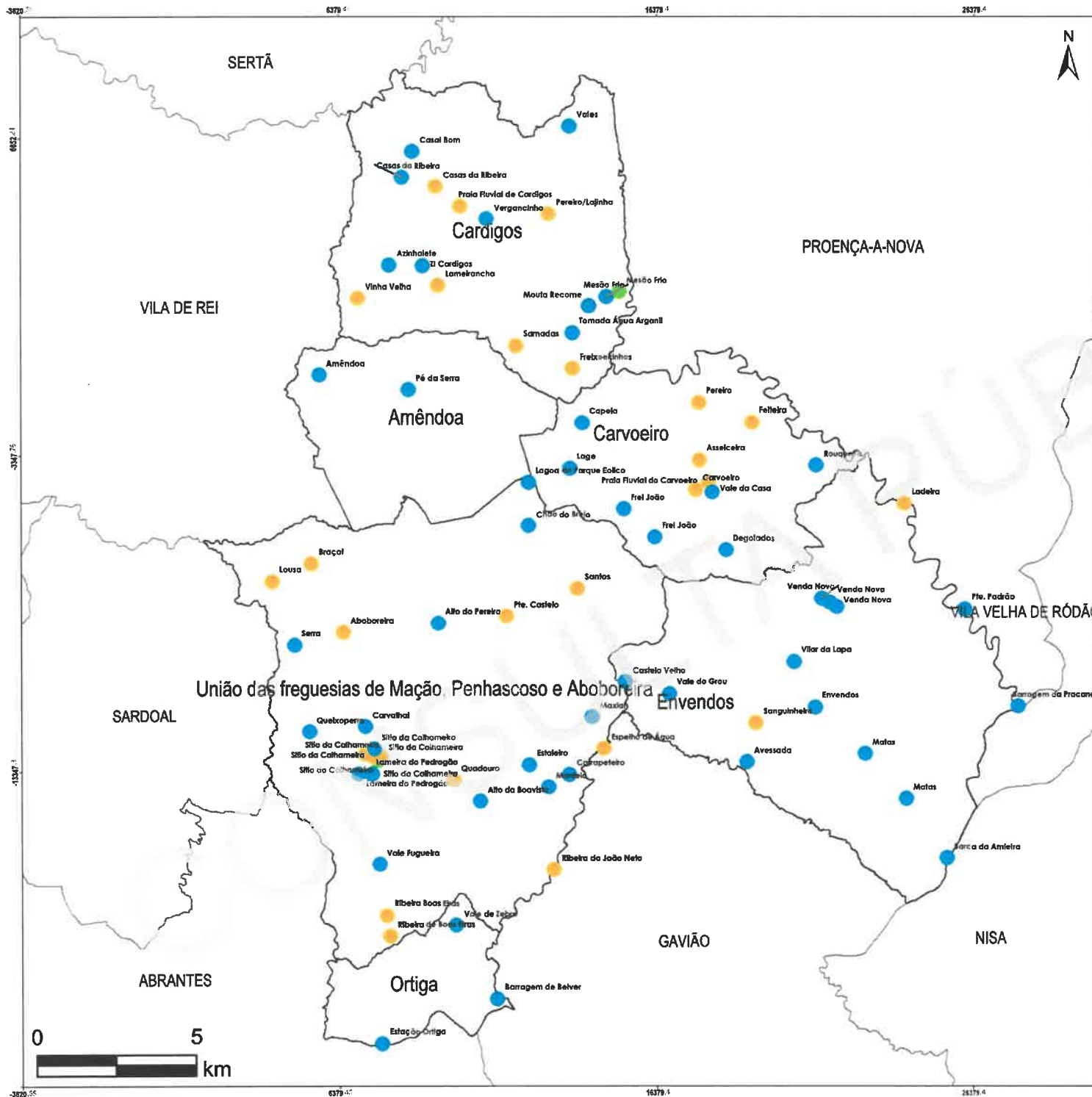
Sistema de Coordenadas:  
PT-TM06/ETRS89  
Elipsóide de Referência: GRS80  
Projeção Cartográfica: Transversa Mercator

Escala: 1:120000  
Elaboração: Julho de 2020

Fonte(s):  
CAOP (DGT, 2019)  
SIG MUNICIPAL (CMM, 2020)



MAPA II.6



# MAPA DE REDE DE PONTOS DE ÁGUA CONCELHO DE MAÇÃO

## REDE DE PONTOS DE ÁGUA

- Aéreo
- Misto
- Terrestre

### Limites Administrativos

- Freguesias
- Concelhos

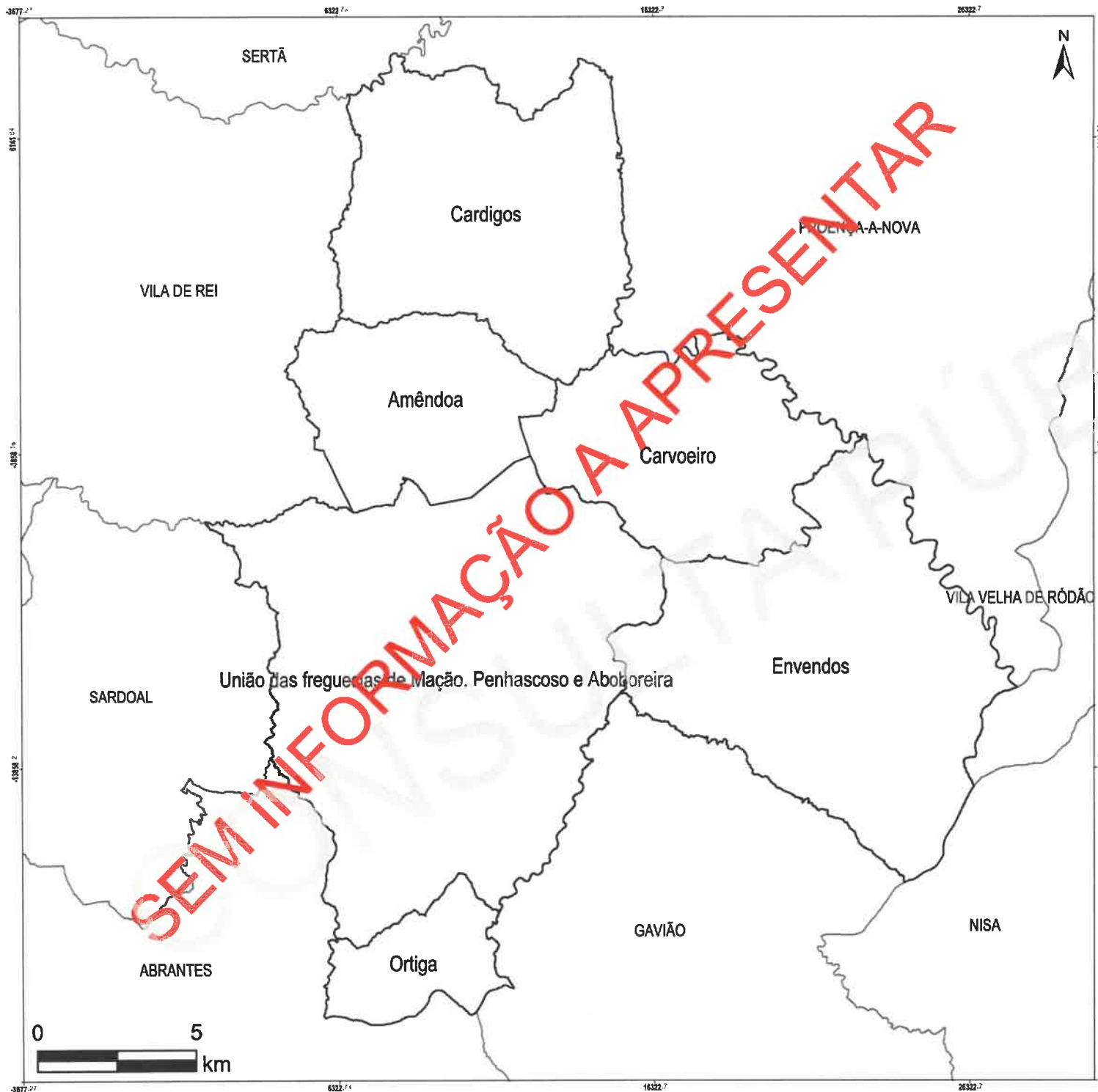
Sistema de Coordenadas:  
PT-TM06/ETRS89  
Elipsóide de Referência: GRS80  
Projeção Cartográfica: Transversa Mercator

Escala: 1:120000  
Elaboração: Julho de 2020

Fonte(s):  
CAOP (DGT, 2019)  
SIG MUNICIPAL (CMM, 2020)



MAPA II.7



# MAPA DE SILVICULTURA NO ÂMBITO DO DFCI CONCELHO DE MAÇÃO

### LEGENDA

**Limites Administrativos**

- Freguesias
- Concelhos

Sistema de Coordenadas:  
PT-TM06/ETRS89  
Elipsóide de Referência: GRS80  
Projeção Cartográfica: Transversa Mercator

Escala: 1:120000  
Elaboração: Julho de 2020

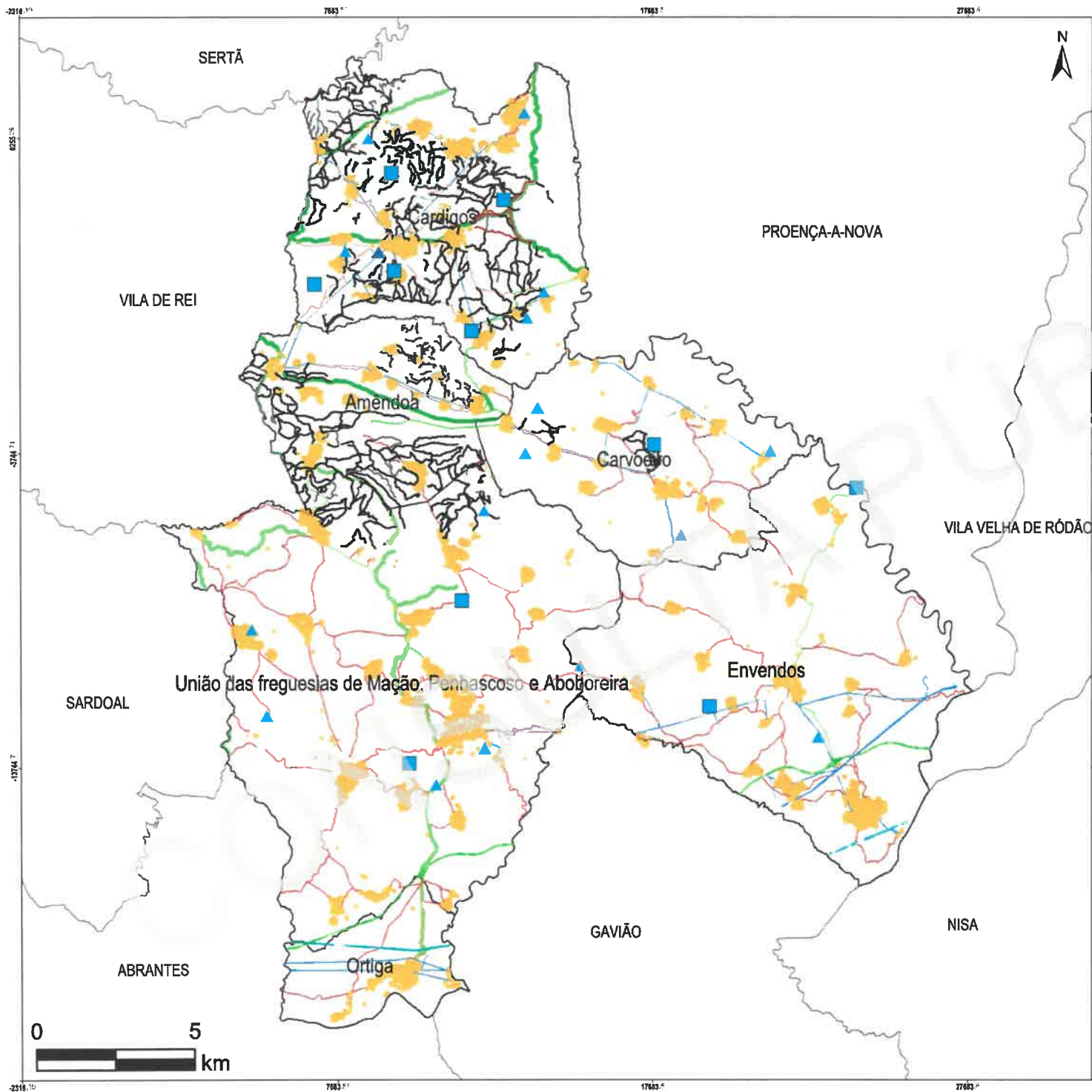
Fonte(s):  
CAOP (DGT, 2019)

**MAÇÃO**  
VERDE  
HORIZONTE

VILA DE MAÇÃO

**MAPA II.8**





## MAPA DE REDE FGC E MPGC, RVF E RPA (2021) CONCELHO DE MAÇÃO

### REDE DE PONTOS DE ÁGUA

- ▲ Mistos - Construção
- ▲ Mistos - Manutenção
- Terrestres - Manutenção

### REDE VIÁRIA FLORESTAL MANUTENÇÃO

- 1ª ORDEM, 7,79 Km
- 2ª ORDEM, 245,70 Km
- COMPLEMENTAR, 38,93 Km

### FAIXAS DE GESTÃO DE COMBUSTÍVEL

- EREDES, 153,275 ha
- GLOBALVIAS, 35,165 ha
- ICNF, 665,997 ha
- IP, 55,491 Ha
- MUNICIPIO MAÇÃO, 365,498 ha
- PROPRIETÁRIOS, 2.715,609 ha
- REN, 26,689 ha
- WTGENERGIAS, 5,955 ha

### Limites Administrativos

- Freguesias
- Concelhos

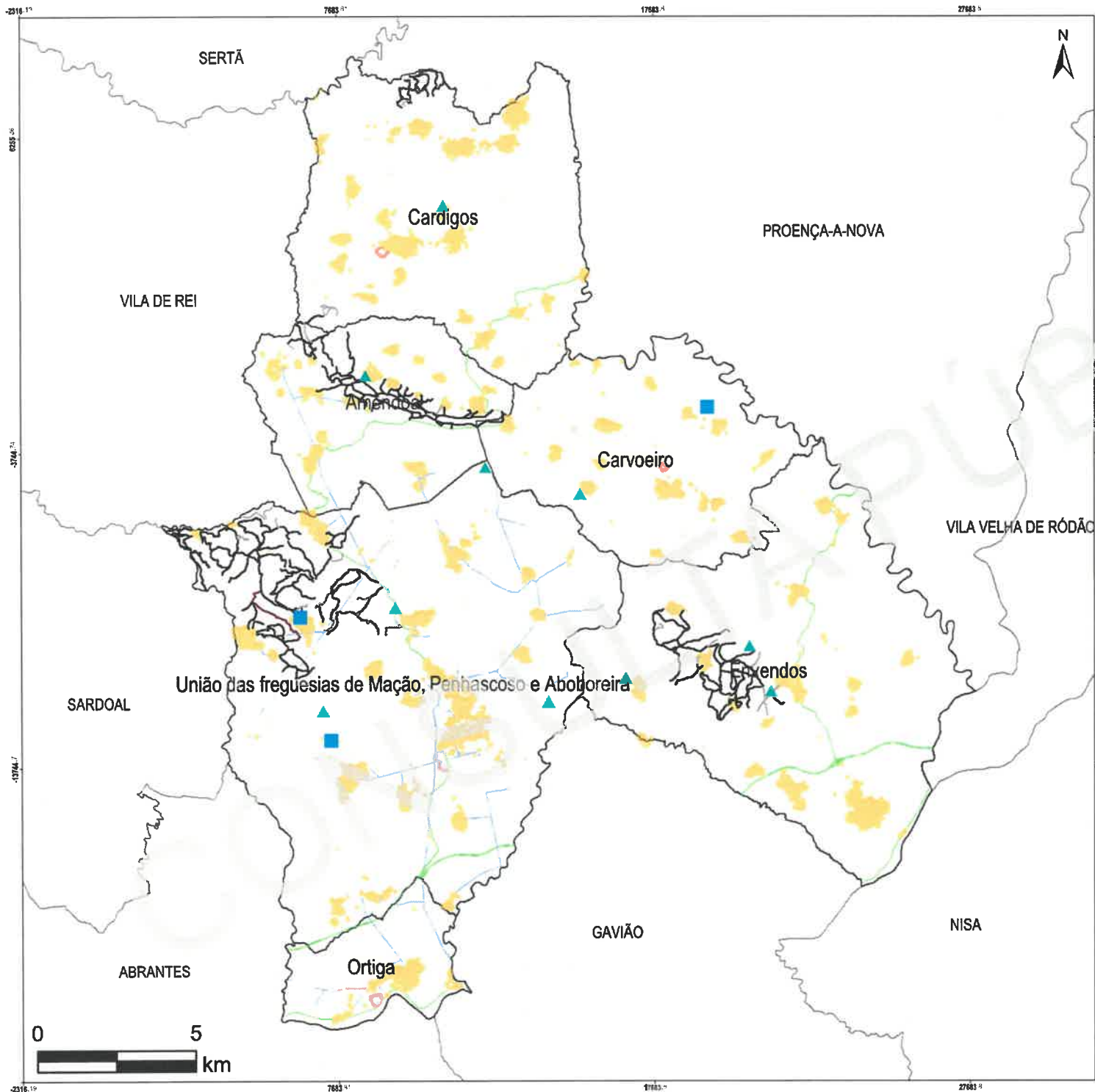
Sistema de Coordenadas:  
PT-TM06/ETRS89  
Elipsóide de Referência: GRS80  
Projeção Cartográfica: Transversa Mercator

Escala: 1:120000  
Elaboração: Julho de 2020

Fonte(s):  
CAOP (DGT, 2019)  
SIG MUNICIPAL (CMM, 2020)



MAPA II.9.1



## MAPA DE REDE FGC E MPGC, RVF E RPA (2022) CONCELHO DE MAÇÃO

### REDE DE PONTOS DE ÁGUA

-  Mistos - Manutenção
-  Terrestres - Manutenção

### REDE VIÁRIA FLORESTAL MANUTENÇÃO

-  1ª ORDEM, 2,65 Km
-  2ª ORDEM, 125,670 Km
-  COMPLEMENTAR, 14,84 Km

### FAIXAS DE GESTÃO DE COMBUSTÍVEL

-  EREDES, 97,760 ha
-  GLOBALVIAS, 35,165 ha
-  IP, 80,878 ha
-  MUNICÍPIO MAÇÃO, 32,578 ha
-  Proprietários, 2,715,609 ha
-  WTGENERGIAS, 5,955 ha

### Limites Administrativos

-  Freguesias
-  Concelhos

Sistema de Coordenadas:

PT-TM06/ETRS89

Elipsóide de Referência: GRS80

Projeção Cartográfica: Transversa Mercator

Escala: 1:120000

Elaboração: Julho de 2020

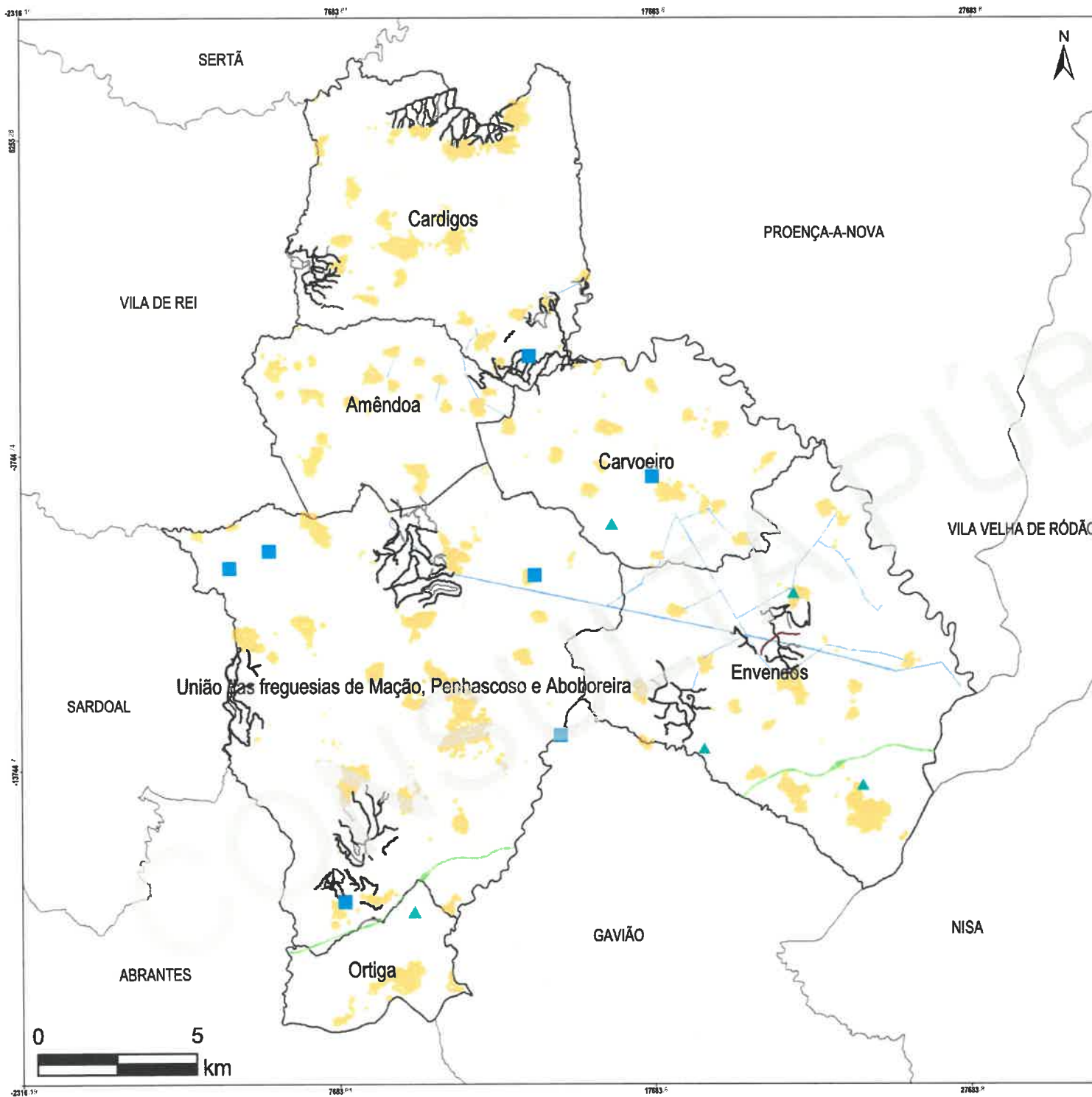
Fonte(s):

CAOP (DGT, 2019)

SIG MUNICIPAL (CMM, 2020)



MAPA II.9.2



## MAPA DE REDE FGC E MPGC, RVF E RPA (2023) CONCELHO DE MAÇÃO

### REDE DE PONTOS DE ÁGUA

- ▲ Mistos - Manutenção
- Terrestres - Manutenção

### REDE VIÁRIA FLORESTAL MANUTENÇÃO

#### REDE\_DFCI, INTER\_2023

- 1ª ORDEM, 1,588 Km
- 2ª ORDEM, 133,564 Km
- COMPLEMENTAR, 25,266 Km

### FAIXAS DE GESTÃO DE COMBUSTÍVEL

- EREDES, 100,716 ha
- GLOBALVIAS, 35,165 ha
- Proprietários, 2.715,609 ha
- WTGENERGIAS, 5,955 ha

### Limites Administrativos

- Freguesias
- Concelhos

### Sistema de Coordenadas:

PT-TM06/ETRS89  
Elipsóide de Referência: GRS80  
Projeção Cartográfica: Transversa Mercator

Escala: 1:120000

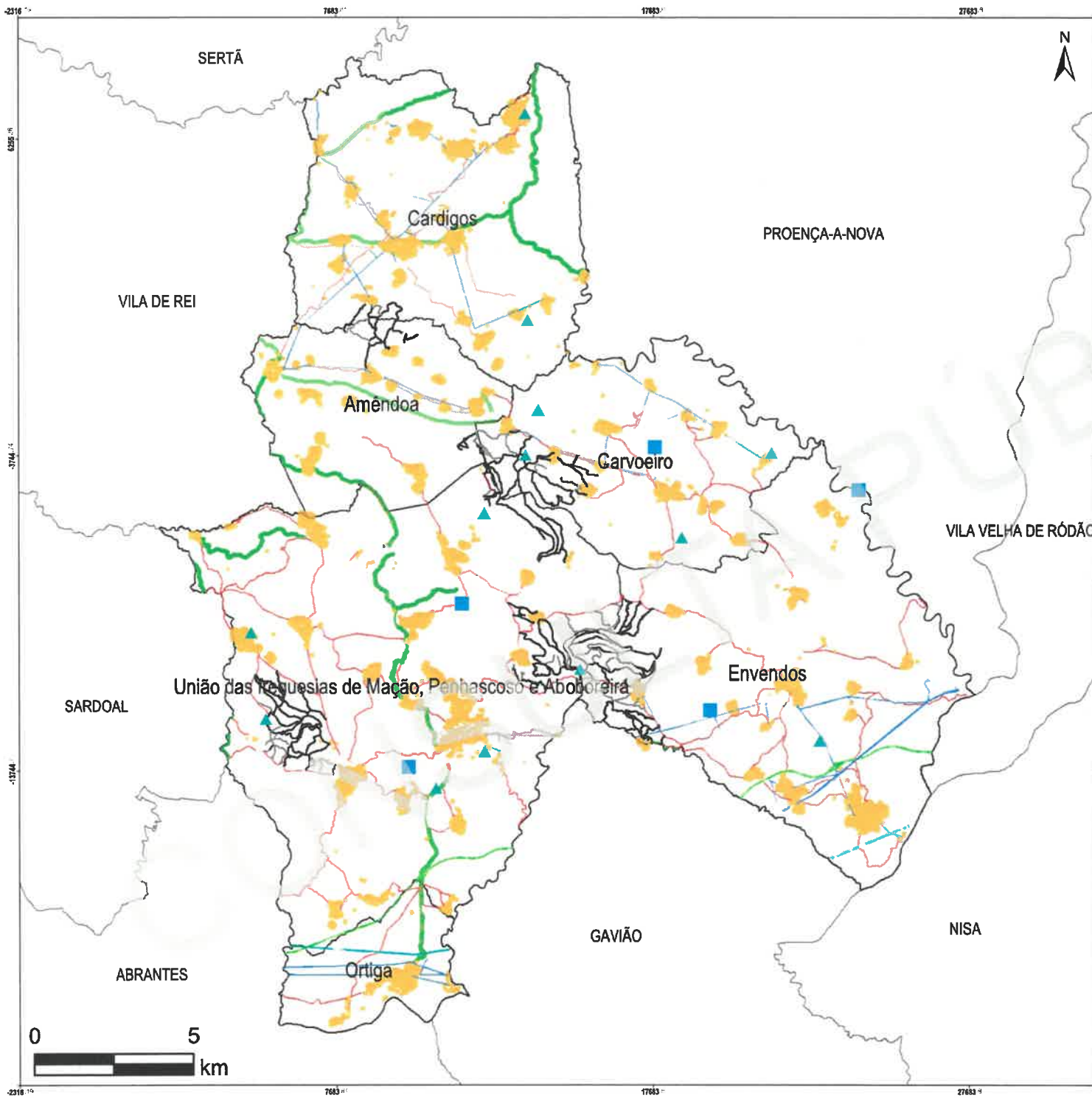
Elaboração: Julho de 2020

### Fonte(s):

CAOP (DGT, 2019)  
SIG MUNICIPAL (CMM, 2020)



MAPA II.9.3



**MAPA DE REDE FGC E MPGC,  
RVF E RPA (2024)  
CONCELHO DE MAÇÃO**

**REDE DE PONTOS DE ÁGUA**

- ▲ Mistos - Manutenção
- Terrestres - Manutenção

**REDE VIÁRIA FLORESTAL MANUTENÇÃO**

- 1ª ORDEM, 0,719 Km
- 2ª ORDEM, 101,640 Km
- COMPLEMENTAR, 30,499 Km

**FAIXAS DE GESTÃO DE COMBUSTÍVEL**

- EREDES, 153,275 ha
- GLOBALVIAS, 35,165 ha
- ICNF, 665,997 ha
- MUNICIPIO MAÇÃO, 365,498 ha
- PROPRIETÁRIOS, 2,715,609 ha
- REN, 26,689 ha
- WTGENERGIAS, 5,955 ha

**Limites Administrativos**

- Freguesias
- Concelhos

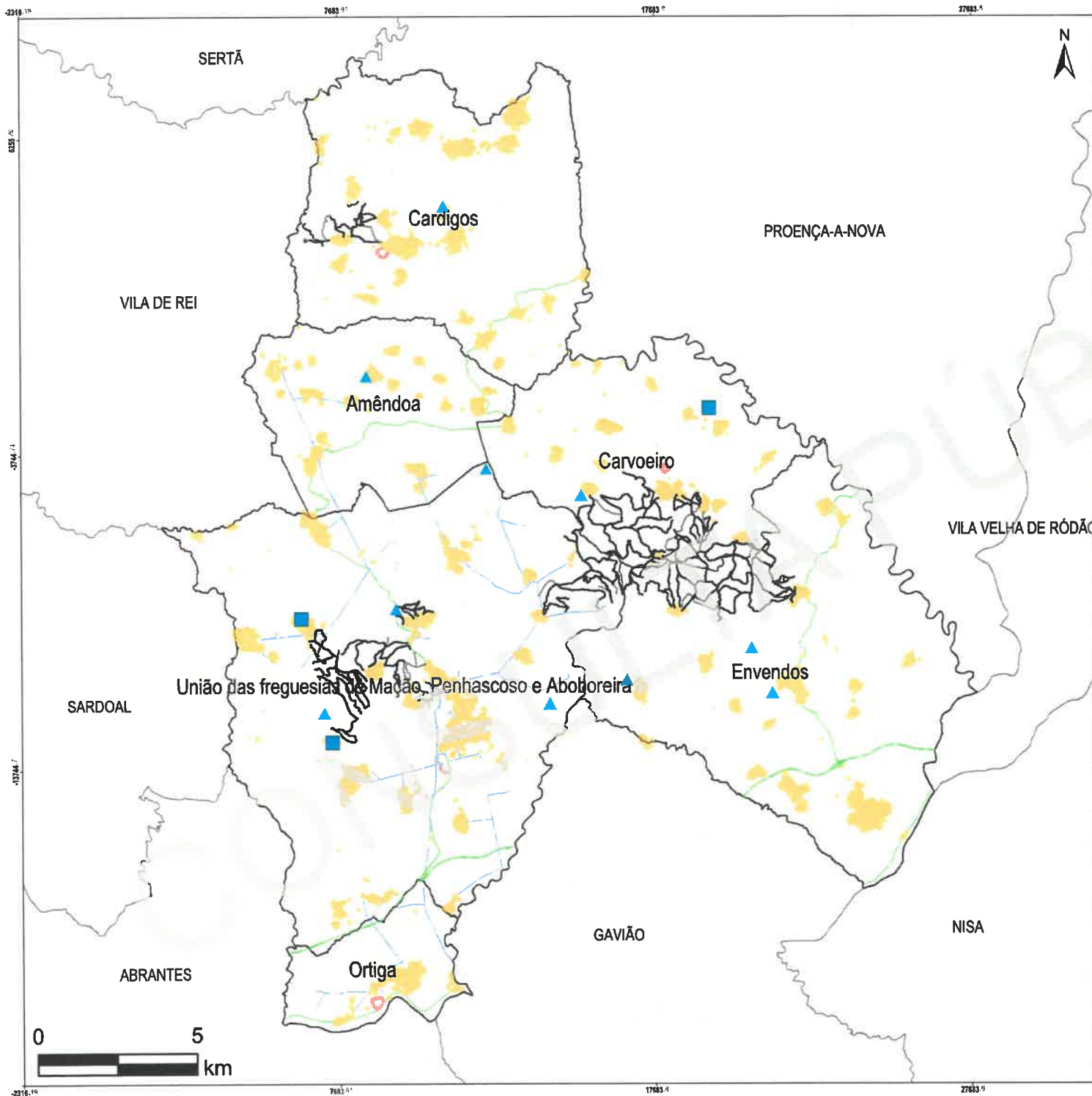
Sistema de Coordenadas:  
PT-TM06/ETRS89  
Elipsóide de Referência: GRS80  
Projeção Cartográfica: Transversa Mercator

Escala: 1:120000  
Elaboração: Julho de 2020

Fonte(s):  
CAOP (DGT, 2019)  
SIG MUNICIPAL (CMM, 2020)



**MAPA II.9.4**



## MAPA DE REDE FGC E MPGC, RVF E RPA (2025) CONCELHO DE MAÇÃO

### REDE DE PONTOS DE ÁGUA

- ▲ Mistos - Manutenção
- Terrestres - Manutenção

### REDE VIÁRIA FLORESTAL MANUTENÇÃO

- 2º ORDEM, 123,715 Km
- COMPLEMENTAR, 16,678 Km

### FAIXAS DE GESTÃO DE COMBUSTÍVEL

- EREDES, 97,760 ha
- GLOBALVIAS, 35,165 ha
- IP, 80,878 ha
- MUNICIPIO MAÇÃO, 32,578 ha
- PROPRIETÁRIOS, 2,715,724 ha
- WTGENERGIAS, 5,955 ha

### Limites Administrativos

- Freguesias
- Concelhos

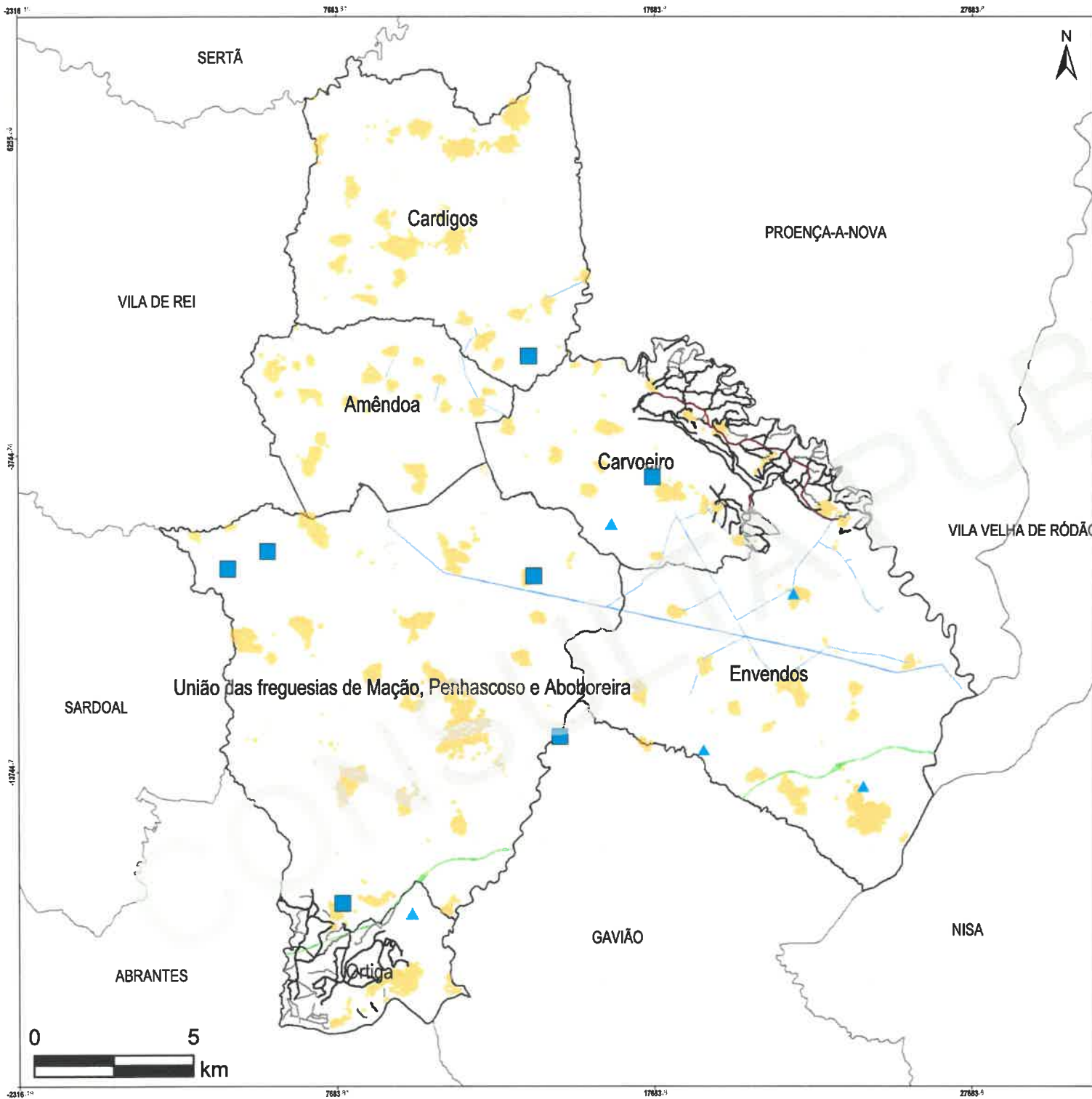
Sistema de Coordenadas:  
PT-TM06/ETRS89  
Elipsóide de Referência: GRS80  
Projeção Cartográfica: Transversa Mercator

Escala: 1:120000  
Elaboração: Julho de 2020

Fonte(s):  
CAOP (DGT, 2019)  
SIG MUNICIPAL (CMM, 2020)



MAPA II.9.5



## MAPA DE REDE FGC E MPGC, RVF E RPA (2026) CONCELHO DE MAÇÃO

### REDE DE PONTOS DE ÁGUA

- ▲ Mistos - Manutenção
- Terrestres - Manutenção

### REDE VIÁRIA FLORESTAL MANUTENÇÃO

- 1ª ORDEM, 9,124 Km
- 2ª ORDEM, 95,278 Km
- COMPLEMENTAR, 29,649 Km

### FAIXAS DE GESTÃO DE COMBUSTÍVEL

- EREDES, 100,716 ha
- GLOBALVIAS, 35,165 ha
- PROPRIETÁRIOS, 2,715,609 ha
- WTGENERGIAS, 5,955 ha

### Limites Administrativos

- Freguesias
- Concelhos

Sistema de Coordenadas:

PT-TM06/ETRS89

Elipsóide de Referência: GRS80

Projeção Cartográfica: Transversa Mercator

Escala: 1:120000

Elaboração: Julho de 2020

Fonte(s):

CAOP (DGT, 2019)

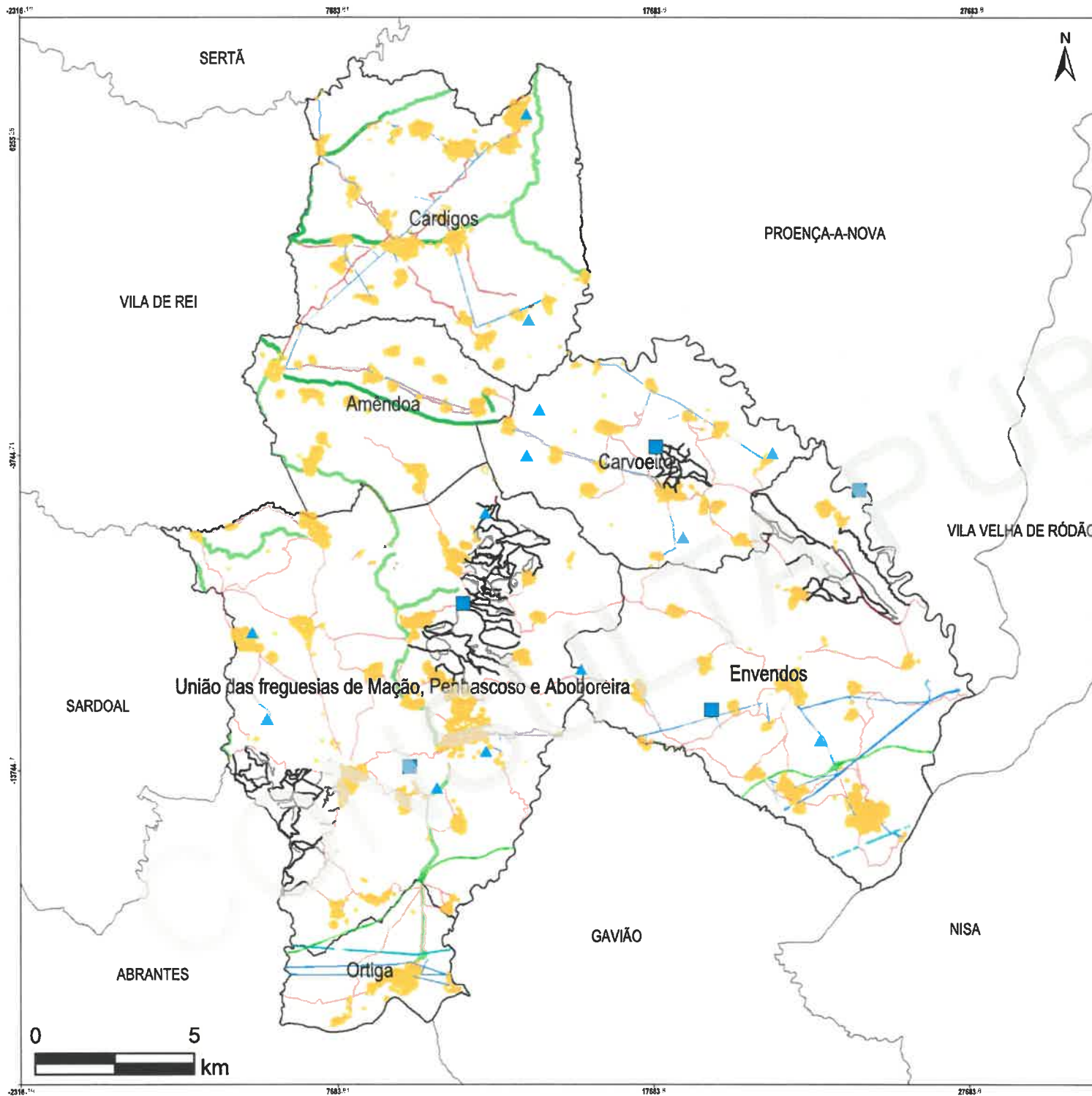
SIG MUNICIPAL (CMM, 2020)



**MAÇÃO**  
VERDE  
HORIZONTE



**MAPA II.9.6**



## MAPA DE REDE FGC E MPGC, RVF E RPA (2027) CONCELHO DE MAÇÃO

### REDE DE PONTOS DE ÁGUA

- ▲ Mistos - Manutenção
- Terrestres - Manutenção

### REDE VIÁRIA FLORESTAL MANUTENÇÃO

- 1ª ORDEM, 4,748 Km
- 2ª ORDEM, 103,770 Km
- COMPLEMENTAR, 34,540 Km

### FAIXAS DE GESTÃO DE COMBUSTÍVEL

- EREDES, 153,275 ha
- GLOBALVIAS, 35,165 ha
- ICNF, 665,997 ha
- MUNICIPIO MAÇÃO, 365,498 ha
- PROPRIETÁRIOS, 2,715,724 ha
- REN, 26,689 ha
- WTGENERGIAS, 5,955 ha

### Limites Administrativos

- Freguesias
- Concelhos

Sistema de Coordenadas:

PT-TM06/ETRS89

Elipsóide de Referência: GRS80

Projeção Cartográfica: Transversa Mercator

Escala: 1:120000

Elaboração: Julho de 2020

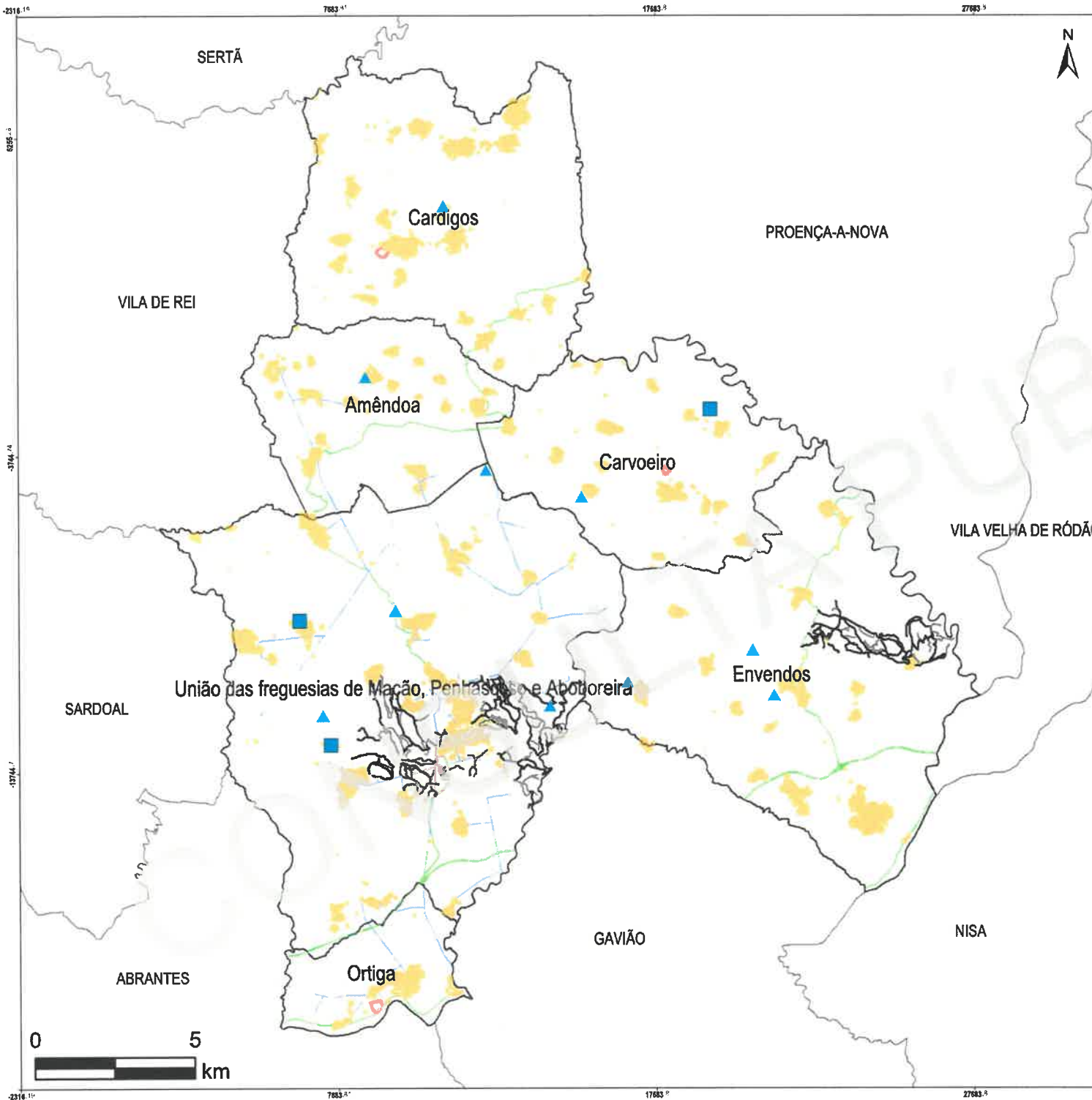
Fonte(s):

CAOP (DGT, 2019)

SIG MUNICIPAL (CMM, 2020)



MAPA II.9.7



**MAPA DE REDE FGC E MPGC,  
RVF E RPA (2028)  
CONCELHO DE MAÇÃO**

**REDE DE PONTOS DE ÁGUA**

- ▲ Mistos - Manutenção
- Terrestres - Manutenção

**REDE VIÁRIA FLORESTAL MANUTENÇÃO**

- 2º ORDEM, 78,526 Km
- COMPLEMENTAR, 29,472 Km

**FAIXAS DE GESTÃO DE COMBUSTÍVEL**

- EREDES, 97,760 ha
- GLOBALVIAS, 35,165 ha
- IP, 80,878 ha
- MUNICIPIO MAÇÃO, 32,578 ha
- PROPRIETÁRIOS, 2.715,724 ha
- WTGENÉRIAS, 5,955 ha

**Limites Administrativos**

- Freguesias
- Concelhos

Sistema de Coordenadas:

PT-TM06/ETRS89

Elipsóide de Referência: GRS80

Projeção Cartográfica: Transversa Mercator

Escala: 1:120000

Elaboração: Julho de 2020

Fonte(s):

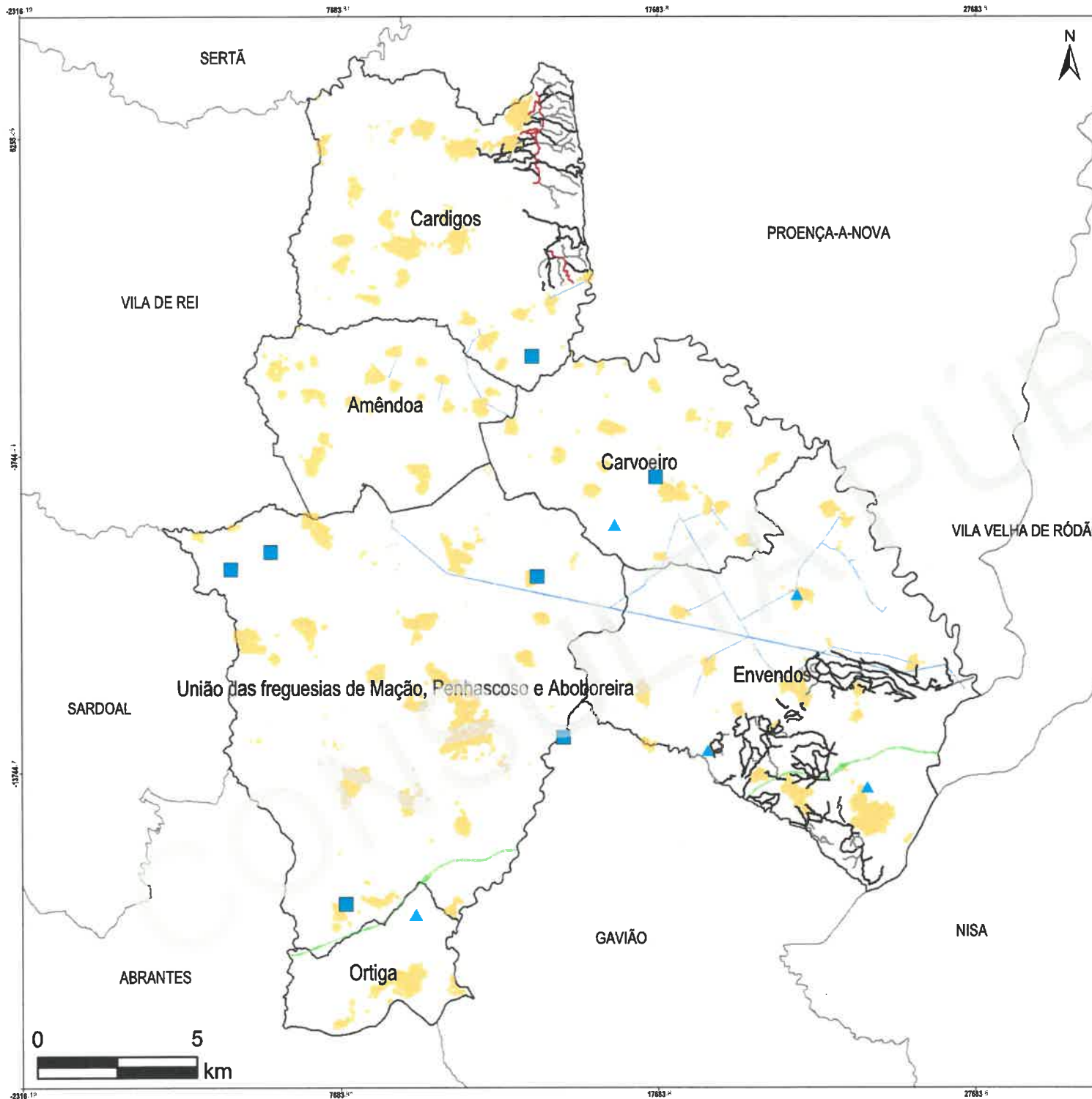
CAOP (DGT, 2019)

SIG MUNICIPAL (CMM, 2020)



**MAPA II.9.8**





## MAPA DE REDE FGC E MPGC, RVF E RPA (2029) CONCELHO DE MAÇÃO

### REDE DE PONTOS DE ÁGUA

- ▲ Mistos - Manutenção
- Terrestres - Manutenção

### REDE VIARIA FLORESTAL MANUTENÇÃO

- 1ª ORDEM, 7,646 Km
- 2ª ORDEM, 91,582 Km
- COMPLEMENTAR, 31,892 Km

### FAIXAS DE GESTÃO DE COMBUSTÍVEL

- EREDES, 100,716 ha
- GLOBALVIAS, 35,165 ha
- Proprietários, 2,715,724 ha
- WTGENERGIAS, 5,955 ha

### Limites Administrativos

- Freguesias
- Concelhos

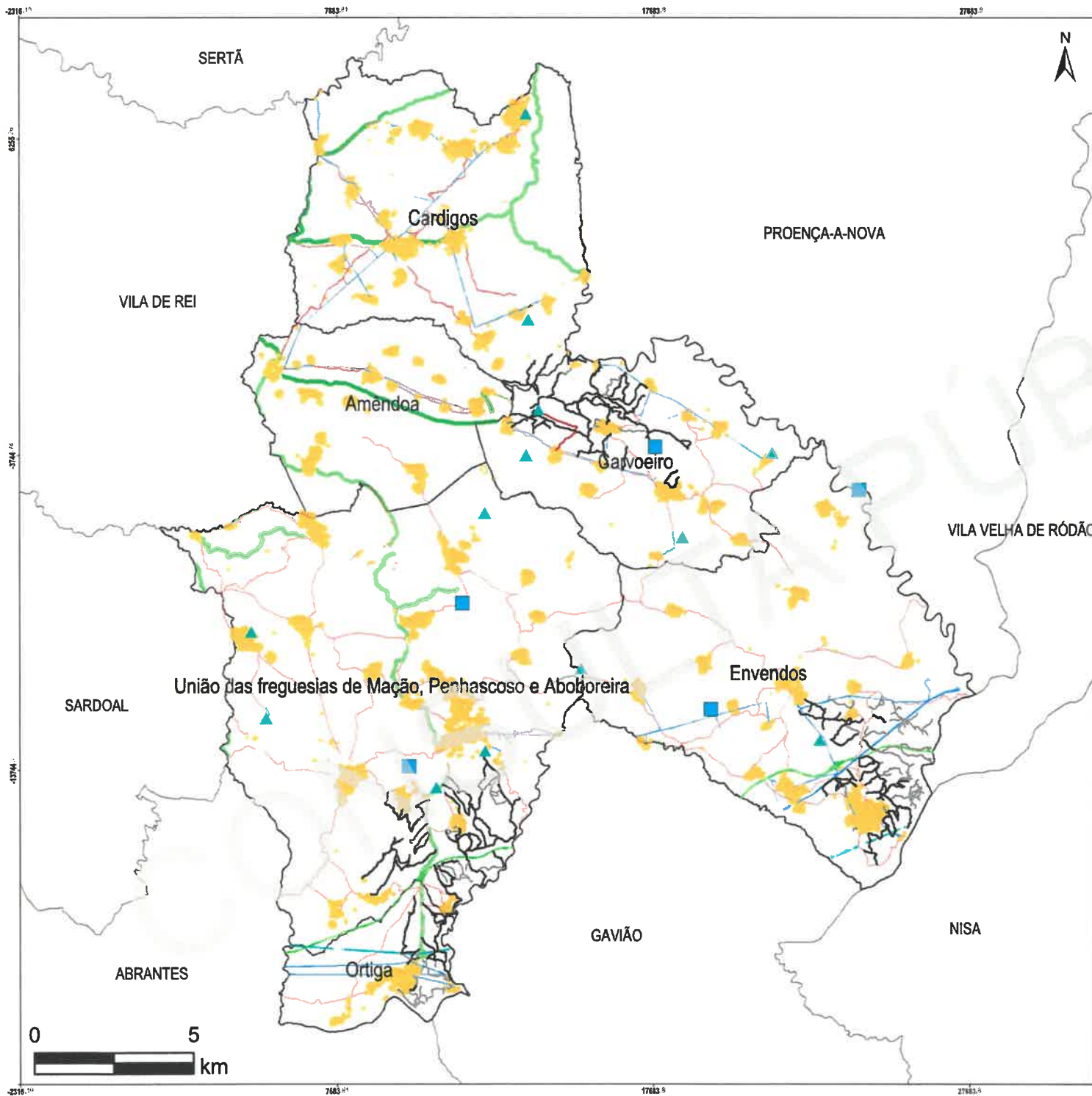
Sistema de Coordenadas:  
PT-TM06/ETRS89  
Elipsóide de Referência: GRS80  
Projeção Cartográfica: Transversa Mercator

Escala: 1:120000  
Elaboração: Julho de 2020

Fonte(s):  
CAOP (DGT, 2019)  
SIG MUNICIPAL (CMM, 2020)



MAPA II.9.9



## MAPA DE REDE FGC E MPGC, RVF E RPA (2030) CONCELHO DE MAÇÃO

### REDE DE PONTOS DE ÁGUA

- ▲ Mistos - Manutenção
- Terrestres - Manutenção

### REDE VIÁRIA FLORESTAL MANUTENÇÃO

- 1ª ORDEM, 2,404 Km
- 2ª ORDEM, 110,349 Km
- COMPLEMENTAR, 42,431 Km

### FAIXAS DE GESTÃO DE COMBUSTÍVEL

- EREDES, 153,275 ha
- GLOBALVIAS, 35,165 ha
- ICNF, 665,997 ha
- MUNICIPIO MAÇÃO, 365,498 ha
- PROPRIETÁRIOS, 2,715,724 ha
- REN, 26,689 ha
- WTGENERGIAS, 5,955 ha

### Limites Administrativos

- Freguesias
- Concelhos

Sistema de Coordenadas:

PT-TM06/ETRS89

Elipsóide de Referência: GRS80

Projeção Cartográfica: Transversa Mercator

Escala: 1:120000

Elaboração: Julho de 2020

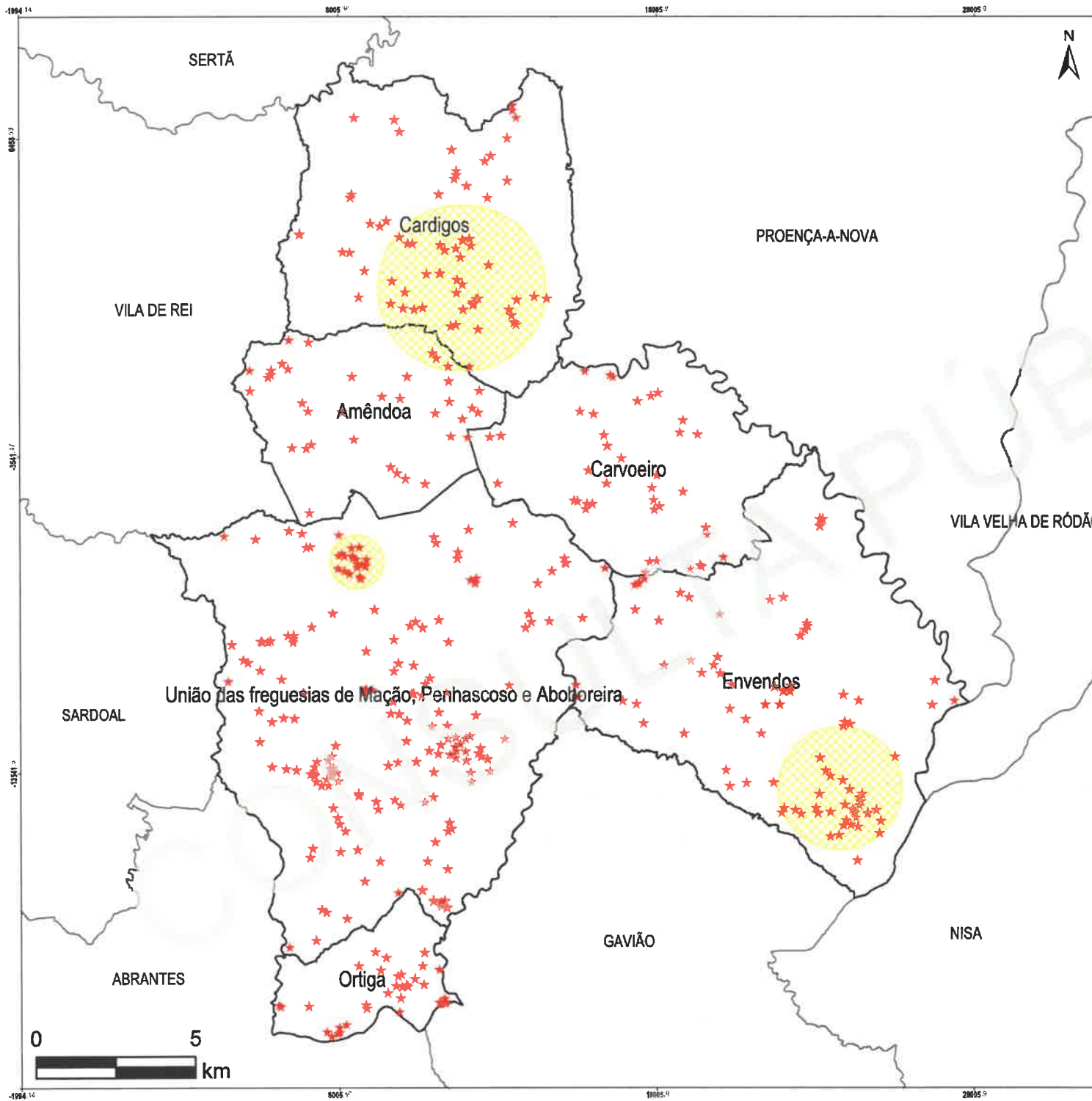
Fonte(s):

CAOP (DGT, 2019)

SIG MUNICIPAL (CMM, 2020)



MAPA II.9.10



# MAPA DE FISCALIZAÇÃO CONCELHO DE MAÇÃO

**FISCALIZAÇÃO**

-  Zonas Prioritárias

**Pontos Prováveis de Início**

-  Pontos Prováveis de Início

**Limites Administrativos**

-  Freguesias
-  Concelhos

Sistema de Coordenadas:  
PT-TM06/ETRS89  
Elipsóide de Referência: GRS80  
Projeção Cartográfica: Transversa Mercator

Escala: 1:120000  
Elaboração: Julho de 2020

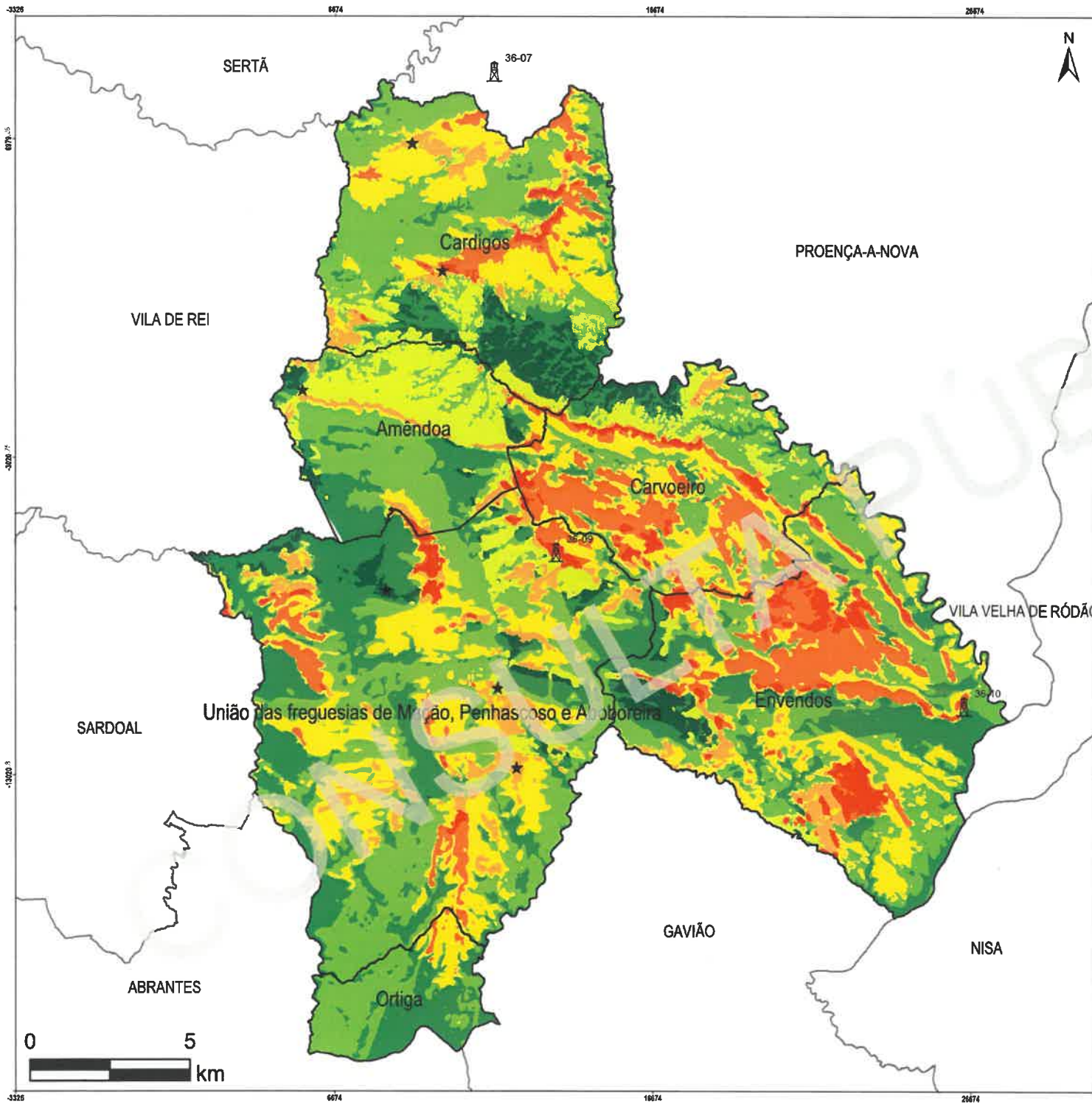
Fonte(s):  
CAOP (DGT, 2019)  
SIG MUNICIPAL (CMM, 2020)



**MAÇÃO**  
VERDE  
HORIZONTE



**MAPA II.10**



# MAPA DE VIGILÂNCIA E DETEÇÃO CONCELHO DE MAÇÃO

## LEGENDA

★ Locais Estratégicos de Estacionamento

🗼 Postos de Vigia

### Intervisibilidades

- Não visível por 1 posto de vigia e visível por LEE
- Não visível por posto de vigia ou LEE
- Visível por 1 posto de vigia e não visível por LEE
- Visível por 1 posto de vigia e visível por LEE
- Visível por 2 postos de vigia e não visível por LEE
- Visível por 2 postos de vigia e visível por LEE
- Visível por 3 ou mais postos de vigia e não visível por LEE
- Visível por 3 ou mais postos de vigia e visível por LEE

### Limites Administrativos

▭ Freguesias

▭ Concelhos

Sistema de Coordenadas:

PT-TM06/ETRS89

Elipsóide de Referência: GRS80

Projeção Cartográfica: Transversa Mercator

Escala: 1:120000

Elaboração: Julho de 2020

Fonte(s):

CAOP (DGT, 2019)

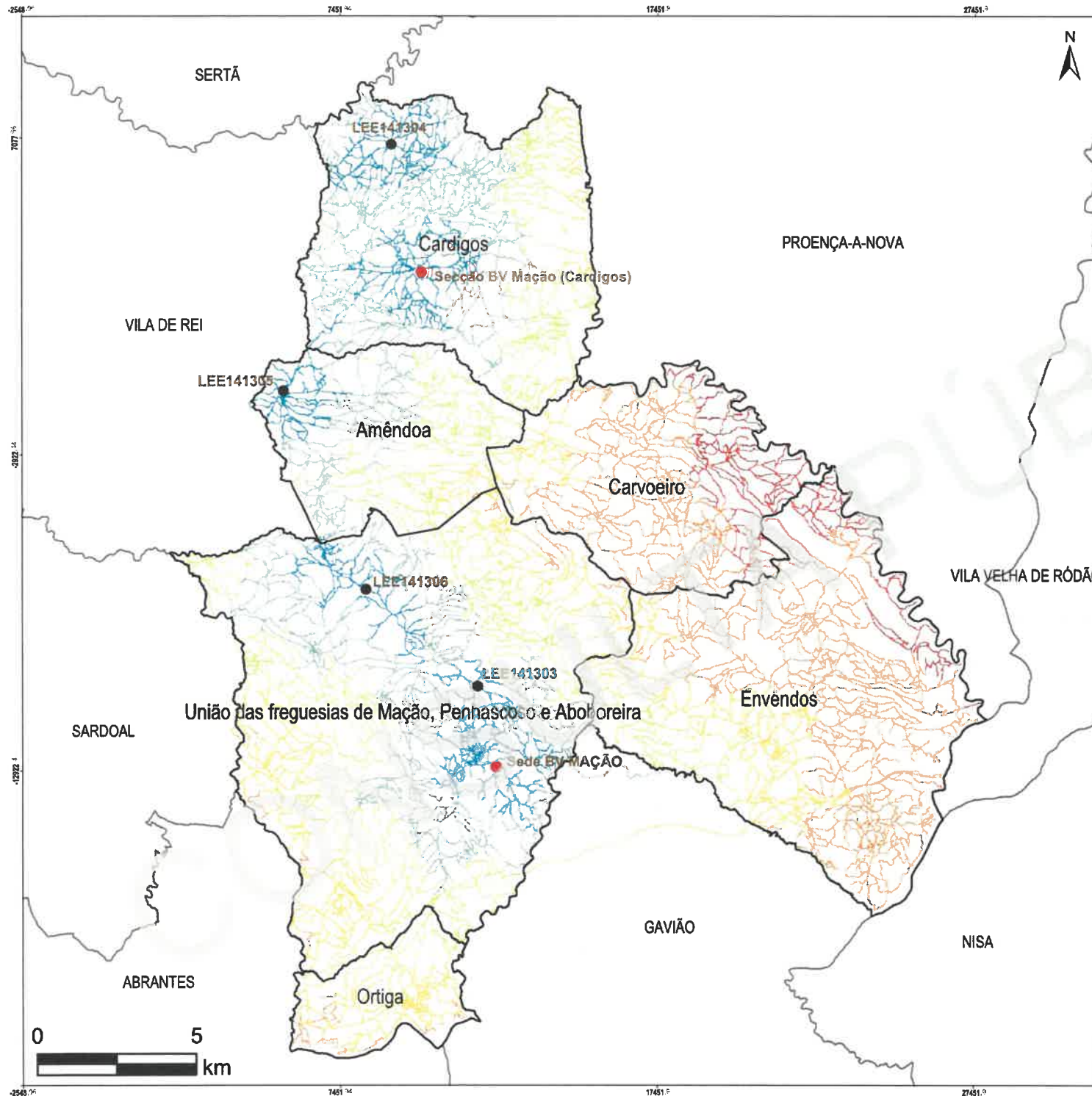
SIG MUNICIPAL (CMM, 2020)



**MAÇÃO**  
VERDE  
HORIZONTE



MAPA II.11

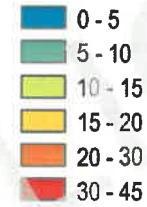


## MAPA DE PRIMEIRA INTERVENÇÃO CONCELHO DE MAÇÃO

### LEGENDA

#### Tempo de Chegada 1ª Intervenção

##### minutos



- Aquartelamentos
- LEE

#### Limites Administrativos

- Freguesias
- Concelhos

Sistema de Coordenadas:

PT-TM06/ETRS89

Elipsóide de Referência: GRS80

Projeção Cartográfica: Transversa Mercator

Escala: 1:120000

Elaboração: Julho de 2020

Fonte(s):

CAOP (DGT, 2019)

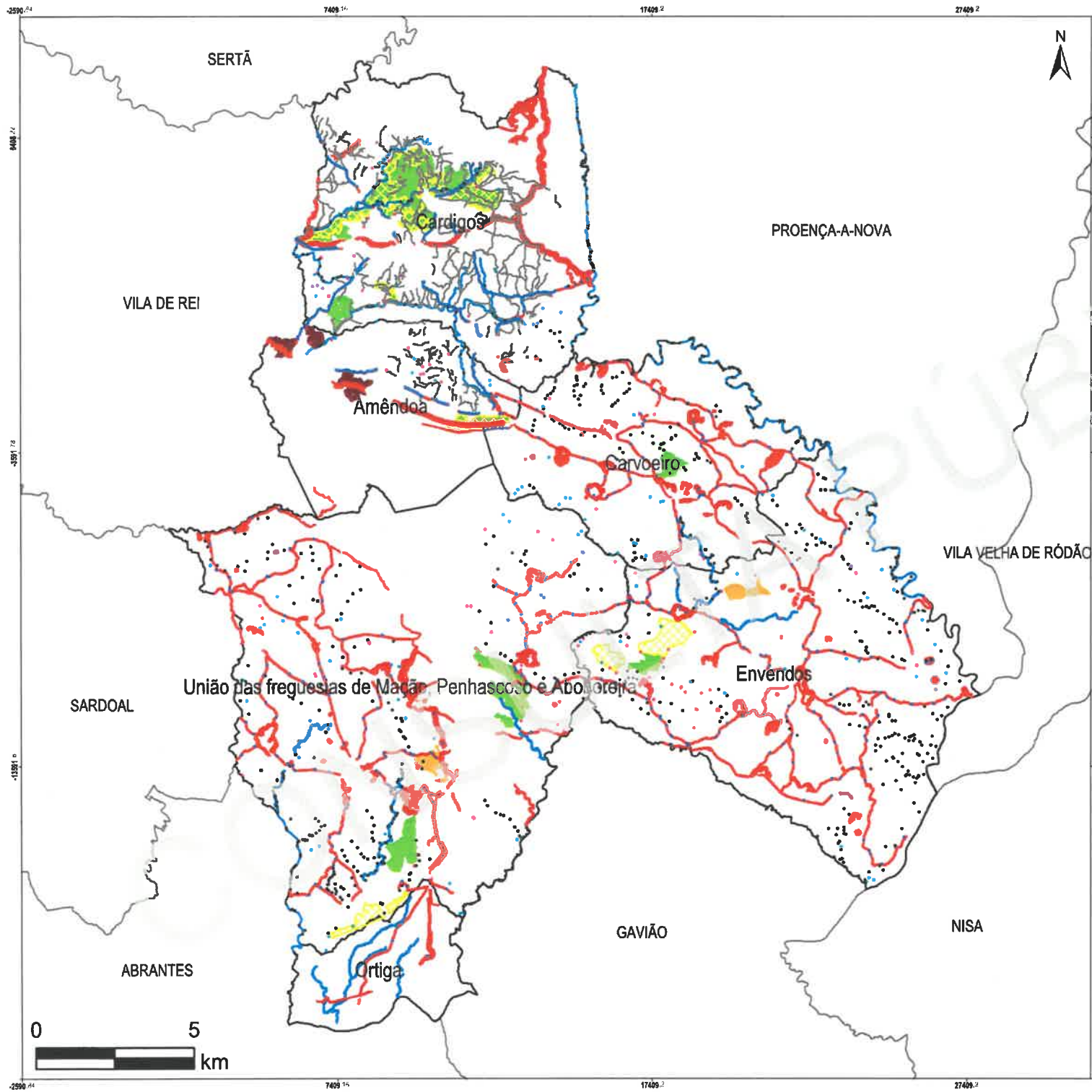
SIG MUNICIPAL (CMM, 2020)



**MAÇÃO**  
VERDE  
HORIZONTAL



MAPA II.12



# MAPA DE ESTABILIZAÇÃO DE EMERGÊNCIA CONCELHO DE MAÇÃO

## LEGENDA

### Estabilização de Emergência

- Sementeiras
- Regularização do regime hidrológico
- Controle de espécies invasoras lenhosas
- Recuperação e tratamento de rede viária
- Instalação de barreiras com troncos de árvores
- Corte e processamento de resíduos orgânicos florestais
- Recuperação de troços de rede primária e secções da rede secundária de FGC
- Recuperação de pontos de água
- Substituição de sinalética danificada
- Substituição de sinalética danificada de caça
- Obras de correção torrencial de pequena dimensão
- Instalação de comedouros para a fauna selvagem

### Limites Administrativos

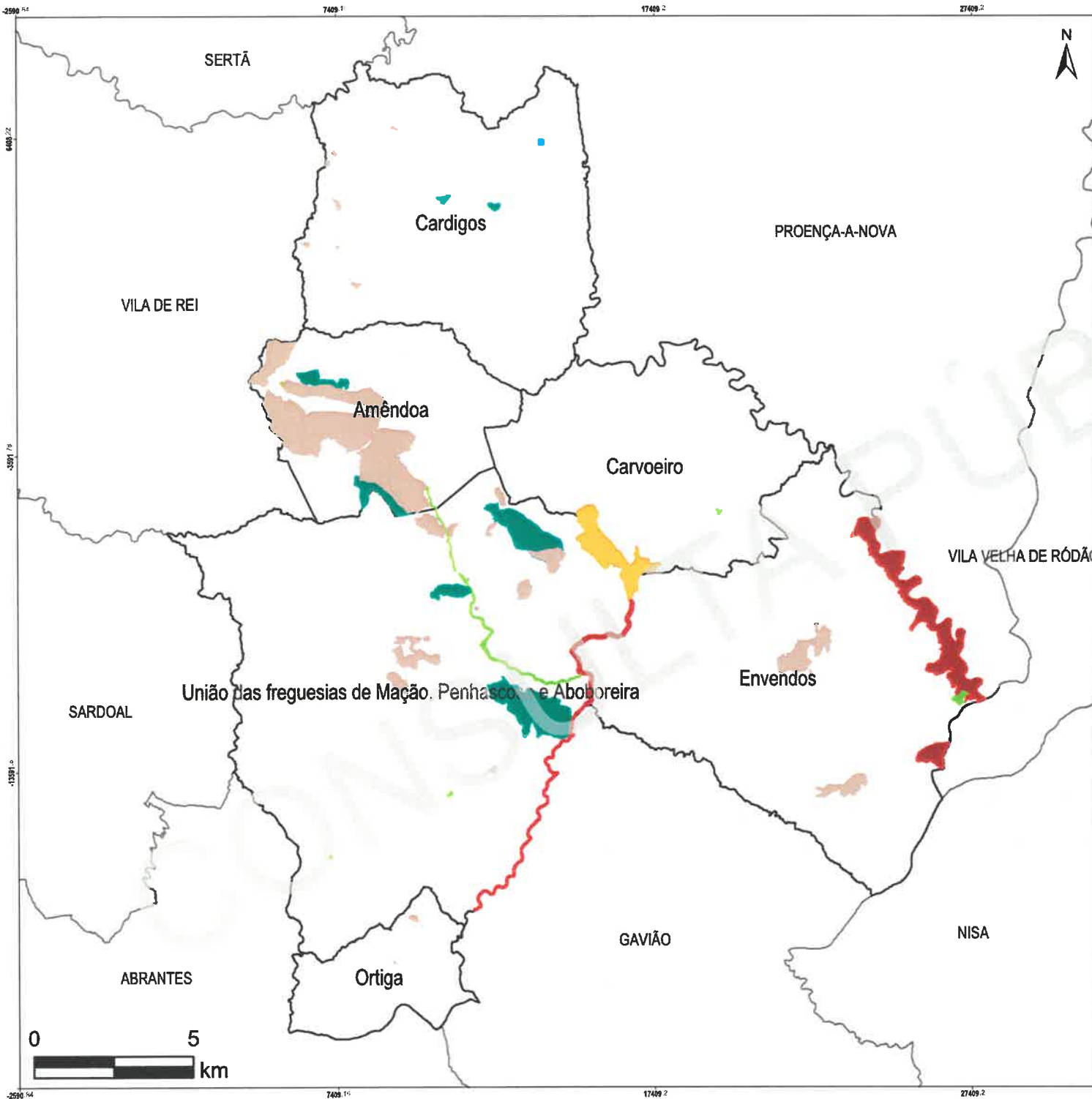
- Freguesias
- Concelhos

Sistema de Coordenadas:  
PT-TM06/ETRS89  
Elipsóide de Referência: GRS80  
Projeção Cartográfica: Transversa Mercator

Escala: 1:120000  
Elaboração: Julho de 2020

Fonte(s):  
CAOP (DGT, 2019)  
SIG MUNICIPAL (CMM, 2020)





**MAPA DE REABILITAÇÃO DE POVOAMENTOS E HABITATS FLORESTAIS  
CONCELHO DE MAÇÃO**

**LEGENDA**

**Reabilitação de povoaamentos e habitats florestais**

- Hakea sericea
- Acacia dealbata
- Prunus lusitânica
- Hakea sericea, Acacia dealbata
- Protecção da Regeneração Natural
- Conservação de espécies e Habitats florestais

**Limites Administrativos**

- Freguesias
- Concelhos

Sistema de Coordenadas:  
PT-TM06/ETRS89  
Elipsóide de Referência: GRS80  
Projeção Cartográfica: Transversa Mercator

Escala: 1:120000  
Elaboração: Julho de 2020

Fonte(s):  
CAOP (DGT, 2019)  
SIG MUNICIPAL (CMM, 2020)



**MAPA II.14**